

# GEOiDX Software Suite

GEOiDX Broschüre Seite 1 von 4

*"Globalisierung und Leistungsfähigkeit, Sie finden beide in unserem bewährten Produktangebot."*

GEO Software hergestellt von Profis für Profis in den Bereichen: Hochbau, Wohnungsbau, Tief- und Straßenbau, Projektentwicklung, Bauberatung, Immobilienverwaltung, Ingenieurbüro, Gemeinden/Behörden, Innenausbau, Dachdecker, Reinigungsfirmen und Dienstleistungsbetriebe.

## Messen, berechnen, visualisieren und verwalten

Mit der GEOiDX Software ermitteln Sie komfortabel und schnell Mengen und visualisieren sie. Die Zeitersparnis im Vergleich zur traditionellen Methode liegt um die 80%. Sie ermitteln Mengen aus digitalen Zeichnungen (bmp, jpeg, plt, pdf, 2- und 3D dxf, dwf oder dwg Format).



## SIE SIND DOCH KEIN ACROBAT?

Mit der neuen GEOiDX Software, ermöglichen Sie ohne halsbrecherische Fahrten das Maximale aus Ihren kostbaren Zeit. Mengenermittlung war noch nie so einfach und nachvollziehbar.

## MESSEN IST WISSEN

Deshalb bietet GEOiDX Ihnen eine Anzahl von funktionellen Extras womit Informationen komfortabel und transparent verwaltet werden können.

### Was Ihnen 80% Zeitersparnis bringt

Als erstes haben Sie mehr Zeit für schärfere Angebot Erstellung, behalten Sie die Kalkulationskosten besser im Griff und Rest Ihnen mehr Zeit um Risiken identifizieren zu können.

Mit GEOiDX sparen Sie nicht nur Zeit während der Mengenermittlung, Sie gewinnen auch Zeit in andern Teilbereichen. Wie z.B. Mengenverwaltung, womit Sie direkt die Mengen und deren Herkunft nachweisen können. Oder der Projektleiter der mit der grafische Darstellung präsentiert. Weiter zum nächsten Tagesordnungspunkt?

### Praktisch durchdachte Software

Denn Sie haben nichts an unnötigem Ballast. Die GEOiDX Funktionalitäten sind optimal abgestimmt auf Ihrer täglichen Praxis. Die Mess- und Bearbeitungsfunktionen sprechen für sich und tragen zum intuitiven Charakter der Software bei. Das Endergebnis können Sie nach eigenem Gusto weiterverwenden. So können Sie das Endergebnis kopieren oder exportieren in Ihr Rechenblatt oder die Kalkulationssoftware, filtern, totalisieren, drucken oder speichern als DXF, DWG, MS Excel Datei oder PDF.

### Zusammenarbeit in GEOiDX Stil

Denn die Information wird angezeigt wie es vom Autor festgelegt wurde, wodurch eine klare Kommunikation möglich wird. Professionell? Absolut und zudem macht es Spaß!

### Das GEOiDX-Menü kompakt und genial

Öfter benutzte Funktionen bringen Sie zusammen auf ein übersichtliches digitales A4 Formblatt, dass sich komfortabel mit Maus oder Touch-stift bedienen lässt. Das GEOiDX-Menü bietet Platz für u.a. Mess- und Bearbeitungsfunktionen, Memoryfunktionen, Ortsangaben und Kalkulationskodierungen aber auch Funktionen womit Sie Ihr Rechenblatt oder die Kalkulationssoftware bedienen können. Sie können eine unbegrenzte Anzahl an GEOiDX-Menüs anfertigen, zum Beispiel pro Gebäudeart, Leistungsverzeichnis oder Arbeitsvorgang.

## GEOiDX SOFTWARE SUITE BIETET IHNEN

- Intuitiver Arbeitsmethode;
- MS Windows looks and feel;
- Projekt orientiert;
- Import von bmp, jpeg, plt, pdf, 2- und 3D dxf, dwf oder dwg Format Plänen;
- Avancierter Messtabelle worin Mengen gezeigt werden;
- GEOiDX-Menü zur komfortabler Bedienung von (Mess)Funktionen;
- Import von Ihrer MS Excel Kostenermittlung;
- Und vieles mehr!

### Passt unsere populäre GEOiDX software auch zu Ihnen?

GEO bietet Ihnen verschiedene Möglichkeiten um beurteilen zu können ob sich die GEOiDX Software einstellt auf Ihre tägliche Praxis. So können Sie die [GEOiDX Software downloaden](#) und kostenlos ausprobieren, oder Sie beteiligen sich an einer kostenlosen online Vorführung.

# GEOiDX Software Suite

GEOiDX Broschüre Seite 2 von 4

## GEOiDX

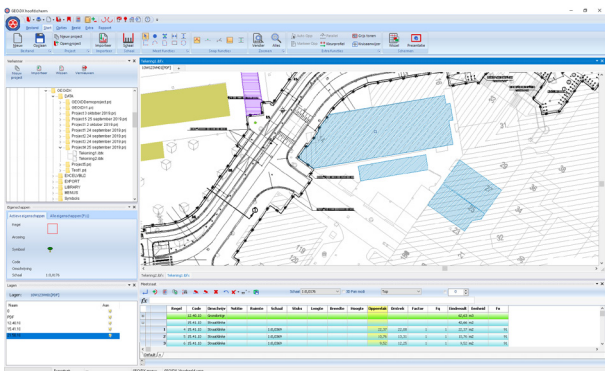
Eine Software für den Kostenermittler für die Flexibilität zählt. GEOiDX bietet alle Zutaten für die Mengenermittlung aus digitalen Zeichnung so wie das Arbeiten im Teamverband.

### Für wen?

Für alle die schnell und präzise inventarisieren wollen und Gebäudeinformationen auf eine einheitliche Art verwalten und verteilen möchten.

## WIE FUNKTIONIERT GEOiDX?

GEOiDX ist ein Programm womit Sie Mengen bestimmen, ergänzende Informationen hinzufügen und diese grafisch präsentieren. Berechnungen und Text Information werden außerdem in einem übersichtlichen Rapport dargestellt den Sie an Ihr vertrautes Rechenblatt oder Kalkulationsprogramm übergeben können. So können Sie Ihre eigene Berichterstattung einfach ergänzen mit (Mengen)Information von zum Beispiel Ihren Sub-Bauunternehmern. Die grafische Darstellung wird automatisch mit einer Legende versehen, Projektinformationen und Ihrem Firmenlogo und fungiert danach als Präsentationszeichnung, thematischer Zeichnung oder Aufgabenblatt.



## WAS GEOiDX IHNEN BIETET

Sie können GEOiDX als PC, Netzwerk oder Cloud Software verwenden.

### Messfunktionen u.a.

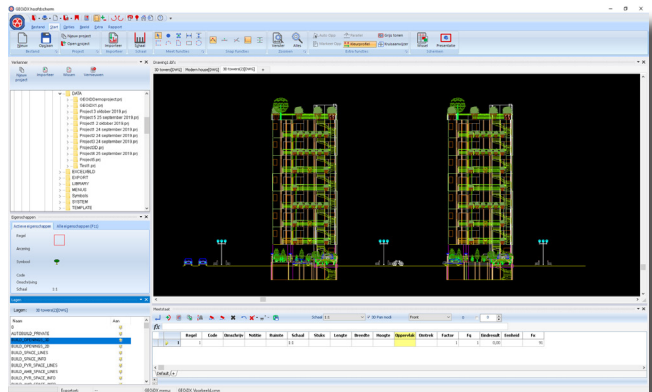
- Das Messen und Zeichnen von Stückzahl, Längen, Bogen, Breite, Höhen und Flächen von Vielecken, Rechtecken und Kreisen aus digitaler Zeichnung;
- Absolute- und relative Maßstabbestimmung; in eine oder zwei Richtungen.

### Importfunktionen

- Importieren von bmp, jpeg, plt, pdf, 2- und 3D dxf, dwf oder dwg Dateien.
- Import von IFC Dateien (2021);
- Import von Ihrer Excel Kostenermittlung (2021);

### Spezial Funktionen u.a.

- Sehr avancierte und selbst definierbare Messtabelle mit relativer Zellverweisung;
- Kopieren, ausschneiden, einfügen, ändern, löschen und gruppieren von Messergebnissen;
- Das GEOiDX-Menü eine Sammlung von oft benutzte Kostenposten mit Messfunktion, Farbe usw Belegung. Sie können Kostenposten über mehrere Blätter verteilen;
- Spezial Funktionen für schnelle Dachflachberechnungen.



### Ausgabemöglichkeiten Zeichnung und Aufmaßtabelle

- Drucker; Plotter; Zwischenablage; DXF, DWG, PDF, CSV, XLS(X) und XML.

### Rapport u.a.

- Übersicht zum filtern, sortieren und summieren von Zeichnungsinformationen;
- Export oder kopieren von Messzeilen in Ihrem Rechenblatt oder Kalkulationsprogramm;
- Speicherung u.a. als MS EXCEL Datei inklusive Formel.

### Präsentationsmodul u.a.

- Aufnahme von Legende, Projektinformation und Firmenlogo;
- Verschiedene Zeichen- und Textfunktionen.

### GEOiDX-Viewer

Gratis, schnell und komfortabel GEOiDX Daten austauschen mit Anderen.

### Systemanforderungen

Minimal Intel i5 oder höher, 8Gb RAM, Maus und TFT Bildschirm; MS Windows 10.

Siehe auch: [GEOiDX im Cloud](#).

# GEOiDX Software Suite

GEOiDX Broschüre Seite 3 von 4

## GEOiDX-Menü

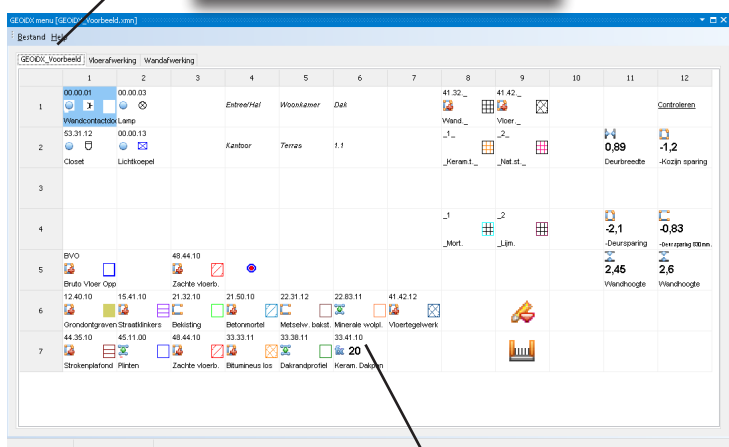
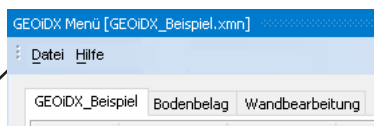
Eine nachgewiesene sehr geniale und zeitsparende Bibliothek häufig verwendeter Funktionen. Die Funktionen werden mit einem Mausklick aktiviert. Sie können das GEOiDX-Menü nach Ihren eigenen Vorlieben gestalten. Jedes Menü kann mehrere Registerkarten haben. Um Ihre Funktionen beispielsweise in Berechnungsabschnitte, Komponenten oder Materialien oder Arbeitsarten zu gruppieren.

### Voor wie?

Für alle, die mit GEOiDX noch schneller arbeiten wollen. Darüber hinaus fördert die Verwendung des GEOiDX-Menüs die Einheitlichkeit Ihrer Kostenermittlungsabteilung.

## WIE FUNKTIONIERT DAS GEOiDX-MENÜ?

Nachdem Sie das GEOiDX-Menü mit den Informationen gefüllt haben, die für Sie wichtig sind, klicken Sie im Menü auf eine Zelle. Alles andere erledigt GEOiDX für Sie so wie das Aktivieren einer Messfunktion, Berechnungscode, Farbe und Schraffur, eine zuvor eingegebene Menge oder einen Faktor oder eine Kombination all dieser Optionen.



48.44.10				
Teppich				
21.32.10	21.50.10	22.31.12	22.83.11	41.42.12
Schalung	Betonmörtel	Backsteinmauer	Mineralwolle	Bodenfliese
48.44.20	33.33.11	33.38.11	33.41.10	
PVC	Dacheindeckung	Dachkantenprofil	Dachziegel	

## MEHR ÜBER DAS GEOiDX-MENÜ

### Wie viele Zellen kann ein Tab im GEOiDX-Menü enthalten?

Eine Registerkarte kann maximal 720 Zellen enthalten. Die meisten Benutzer gehen von insgesamt 216 Zellen aus, die sich auf 18 Spalten und 12 Zeilen für einen 22-Zoll-Monitor verteilen. Sie können eine unbegrenzte Anzahl von Registerkarten pro Menü erstellen. Sie können jeden Tab nach Bedarf nach Ihren eigenen Erkenntnissen anordnen und erweitern. Fügen Sie im GEOiDX-Menü die Funktionen ein, z. B. Berechnungs-codes, die Sie am häufigsten verwenden, um manuelle Eingabe zu und Fehler zu vermeiden.

**Kombinieren Sie Funktionen!** Die Kombination von Funktionen bietet noch mehr Zeitersparnis. Das GEOiDX-Menü bietet Ihnen folgende Funktionen zur Aufzeichnung in jeder Zelle:

- Kostencode. Falls gewünscht, kann der Kostencode mit Hilfe der sogenannten partiellen Codierung auf fünf Ebenen aufgebaut werden. Der Vorteil der partiellen Codierungsmethode besteht darin, dass Sie weniger Zellen benötigen, da Sie beim Auswählen der Zellen den Berechnungscode aufbauen.
- Messfunktion und auf den Messvorgang bezogene Funktionen wie Maßstab, +/-, Eingabetaste;
- Symbol für Stückzahl;
- Linien- und Flächentyp sowie Dicke, Farbe und Schattierung;
- Raumbezeichnung;
- Ein Standardbetrag oder -faktor. Die Menge hängt von der in der Zelle vorhandenen Messfunktion ab und ist daher in der entsprechenden Spalte der Aufmaßtabelle Messstatus enthalten. Faktor ist ein Standardwert, der in der Faktorspalte der Aufmaßtabelle enthalten ist.
- Exportset und Funktionen für den Betrieb Ihres AVA-Programms.

### Kopieren, einfügen und ausschneiden

Das Befüllen von Zellen ist sehr schnell. Sie können diesen Vorgang jedoch beschleunigen, indem Sie einfach Zellen kopieren und einfügen und dann beispielsweise nur den Kostencode und die Farbe / Schraffur ändern.

### Zweiter Bildschirm

Haben Sie ein zweites Bildschirm? Dann können Sie das GEOiDX-Menü auf dem zweiten Bildschirm platzieren und die Zelle, die Sie gerade benötigen, noch schneller aktivieren.

# GEOiDX Software Suite

GEOiDX Broschüre Seite 4 von 4

## GEOiDX-VIEWER

Sie wechseln Mengeninformationen aus auf eine einheitliche und Zeitersparende weise. Die Mengeninformationen inklusive die verknüpften grafischen Elementen, werden angezeigt wie vom Autor gemeint.

### Für wen?

Für alle die GEOiDX Information mit Anderen austauschen möchten. Der GEOiDX-Viewer wird Ihnen kostenlos zu Verfügung gestellt.

## DER GEOiDX-VIEWER METHODE

Der GEOiDX-Viewer zeigt die Information wie sie vom Autor mit der lizenzierten GEOiDX Software aufgebaut ist. Der Autor selektiert die gewünschte GEOiDX Zeichnungen und fügt sie an das so genannte Web-Projekt zu. Der Autor vergibt zunächst Rechte für die Zeichnung. Zum Schluss sendet der Autor das Web-Projekt mittels der speziellen Sendeschaltfläche. Alternativ kann das WebProjekt auf das Intra/Extranet vom Autor abgelegt werden. Der Empfänger öffnet das WebProjekt im GEOiDX-Viewer um sich die GEOiDX Daten an zu schauen.

The screenshot shows the GEOiDX Viewer interface. At the top, there is a menu bar and a toolbar. Below that is a main data table with columns: Zeile, Code, Beschreibung, Natur, Ort, Maßstab, Stückzahl, Länge, Breite, Höhe, Fläche, Umfang, Faktor, Fq, Endergebnis, Einheit, and Fx. The 'Endergebnis' column is circled in red. Below the main table is a summary table with columns: Fläche, Umfang, Faktor, Fq, Endergebnis, Einheit, and Fx. The 'Endergebnis' column in the summary table is also circled in red.

Zeile	Code	Beschreibung	Natur	Ort	Maßstab	Stückzahl	Länge	Breite	Höhe	Fläche	Umfang	Faktor	Fq	Endergebnis	Einheit	Fx
1	41.42.12	Bodenflase			1:0,053	2				4,19	8,38	1	1	31,72 m2		91
2	41.42.12	Bodenflase	503		1:0,053					16,01	18,53	1	1	16,01 m2		91
3	41.42.12	Bodenflase			1:0,053					7,33	12,22	1	1	7,33 m2		91
4	48.44.10	Topoch			1:0,053					1,28	4,60	1	1	247,28 m2		91
5	48.44.10	Topoch			1:0,053					227,04	60,43	1	1	227,04 m2		91
6	48.44.10	Topoch			1:0,053					18,97	17,66	1	1	18,97 m2		91
7	48.44.10	Topoch			1:0,053							1	1	0,00		91

Fläche	Umfang	Faktor	Fq	Endergebnis	Einheit	Fx
4,19	8,38	1	1	31,72 m2		91
16,01	18,53	1	1	16,01 m2		91
7,33	12,22	1	1	7,33 m2		91
				247,28 m2		91
1,28	4,60	1	1	1,28 m2		91
227,04	60,43	1	1	227,04 m2		91
18,97	17,66	1	1	18,97 m2		91
		1	1	0,00		91

## WAS BIETET IHNEN DER GEOiDX-VIEWER?

Sie können GEOiDX-Viewer als PC, Netzwerk oder Cloud Software verwenden.

### Allgemein u.a.

- GEOiDX Daten Lesen;
- Anschauen von u.a. DWF, DWG, DXF und PDF Dateien;
- Kommentar hinzuzufügen;
- Speichern der GEOiDX Zeichnung;
- Anfertigen und senden von einem WebProjekt.

### Autorfunktionen u.a.

- Zuordnen vom Recht um die GEOiDX Daten zu lesen (Standart);
- Messzeilen zu ändern; Kommentar hinzuzufügen (Standart) und Messzeilen hinzuzufügen;
- Zuordnen von einem Passwort ans WebProjekt gültig für jede Zeichnung im WebProjekt;
- Kommentar akzeptieren von Dritten.

### Spezial Funktionen u.a.

- Die Kommentar Funktion um Kommentar an existierende Text hinzuzufügen in den Textfeldern Code, Beschreibung, Ort und Notiz. Der Kommentartext wird in Rot angezeigt (Redlining);
- Die Möglichkeit um den Status vom Kommentar zu ändern. Der Kommentar wird dann als offiziell betrachtet und ersetzt den vorigen Text oder wird hinzugefügt.

### WebProjekt Funktionen u.a.

- Selektieren von GEOiDX Zeichnungen um diese ans WebProjekt hinzuzufügen;
- Löschen von GEOiDX Zeichnungen aus dem WebProjekt;
- Ein-/Auspacken vom WebProjekt;
- Senden vom WebProjekt über die spezielle Sendeschaltfläche.

### Systemanforderungen

Minimal Intel i5 oder höher, 8Gb RAM, Maus und TFT Bildschirm; MS Windows 10.

Siehe auch: [GEOiDX im Cloud.](#)